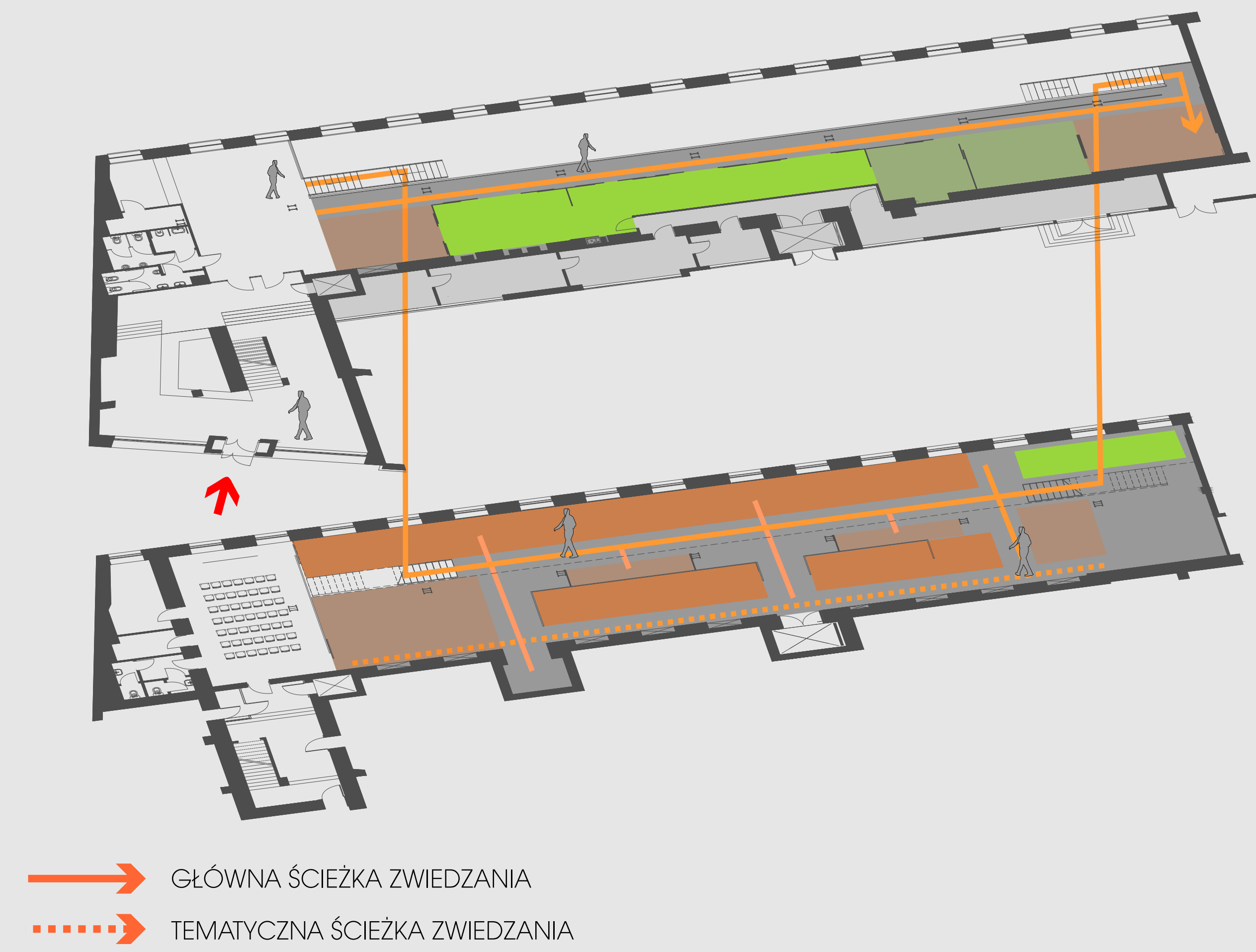


SCHEMAT OGÓLNY MUZEUM



HALA MASZYN



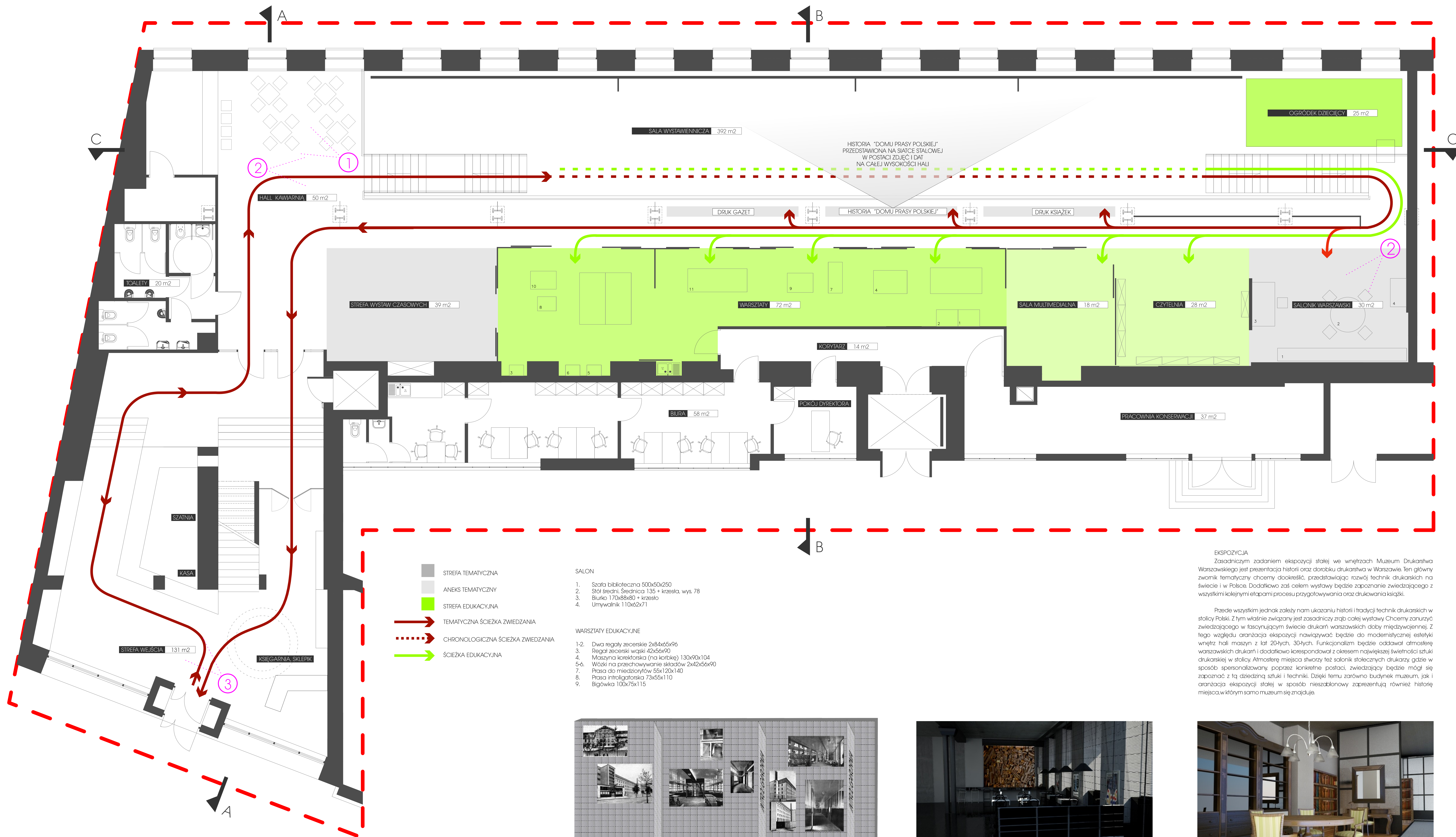
ELEWACJA OD STRONY ULICY MARSZAŁKOWSKIEJ

Koncepcja ze zrozumieniem odnosi się do historycznych elewacji zachowując ich minimalistyczne środki wyrazu. Elewacje zostaną poddane zabiegom konserwatorskim (wymiana tynków, wymiana okładzin cokołów, oczyszczenie i naprawa stalowej stolarki okiennej). Największe zmiany będą dotyczyć części wejściowej - znacznie przekształconej w trakcie powojennych modernizacji i ostatnich przebudów.

Założono wykonanie elewacji szklanej z arytmicznym podziałem taffi na mniejsze powierzchnie, nadając nowoczesnego wyrazu, nawiązując jednocześnie do charakteru fabryki poprzez użycie czarnych profili stalowych.

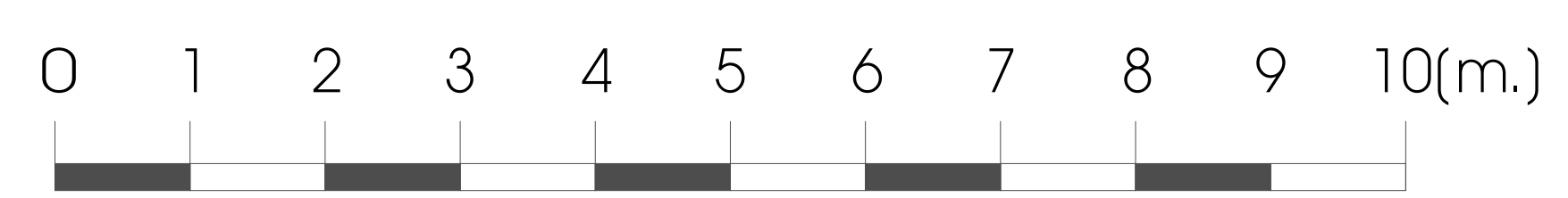
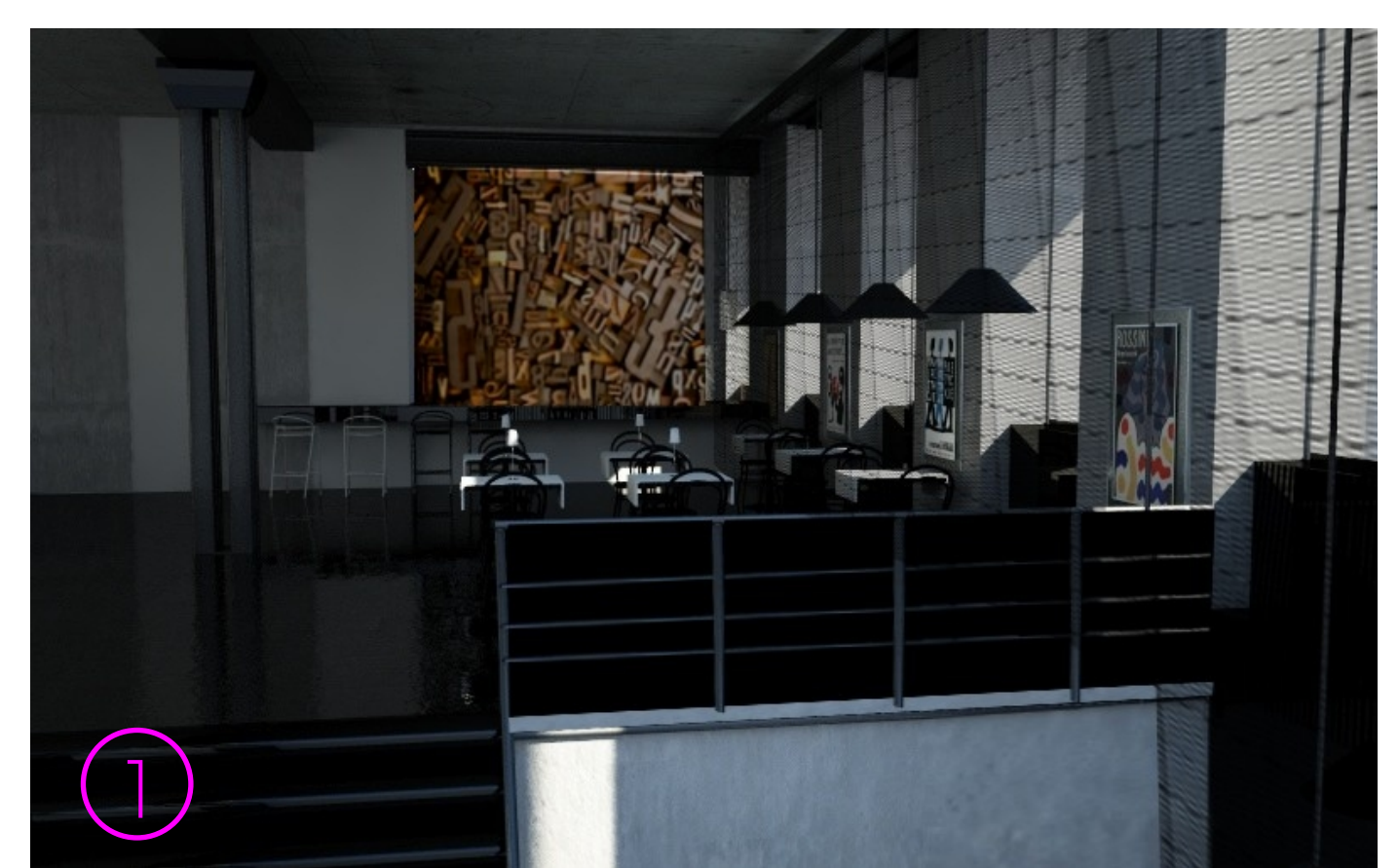
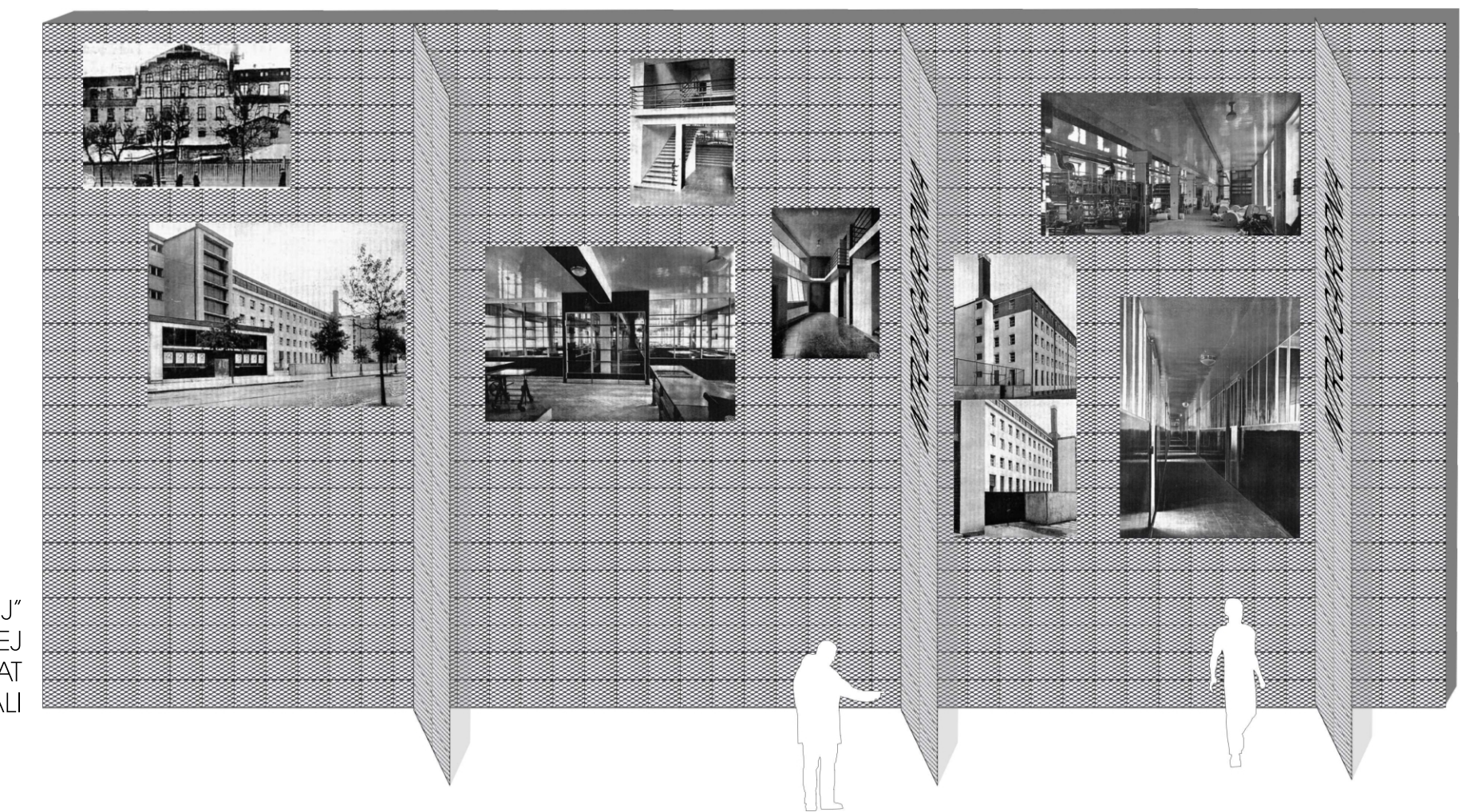


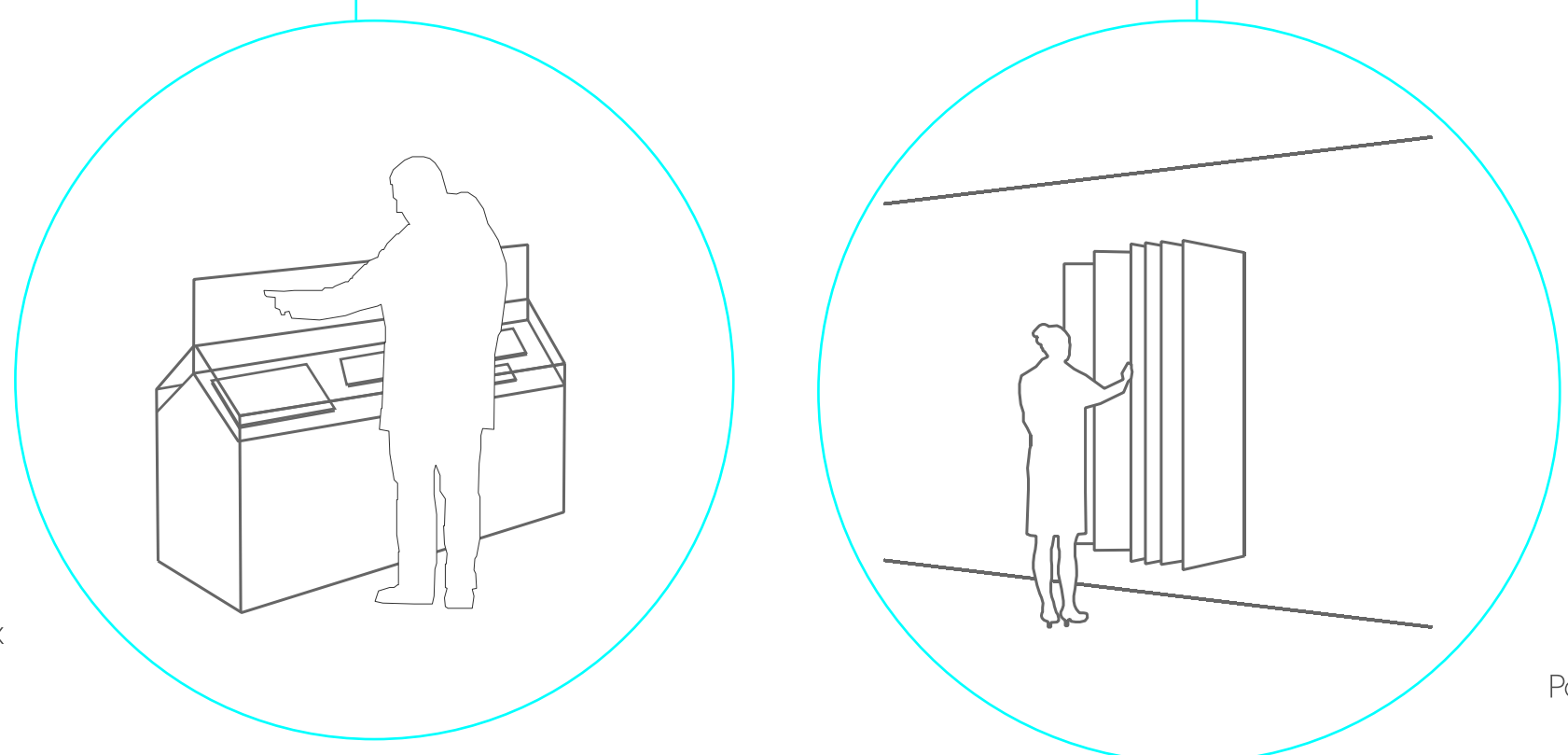
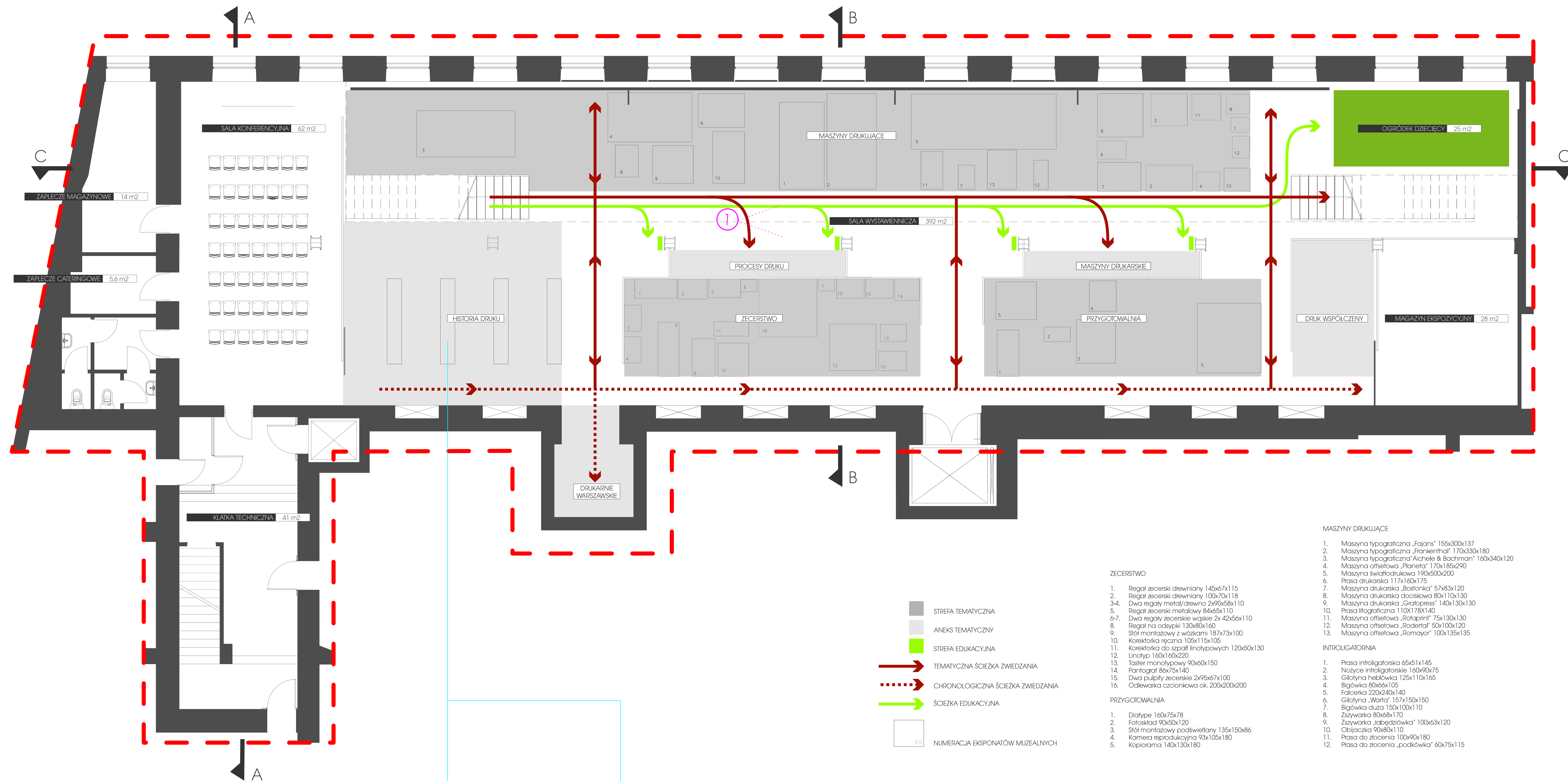
ZDJĘCIA ARCHIWALNE, HALA MASZYN



EKSPOZYCJA
 Zasadniczym zadaniem ekspozycji stałej we wnętrzach Muzeum Drukarstwa Warszawskiego jest prezentacja historii oraz dorobku drukarstwa w Warszawie. Ten główny zwornik tematyczny chcemy dookreślić, przedstawiając rozwój technik drukarskich na świecie i w Polsce. Dodatkowo zaś celem wystawy będzie zapoznanie zwiedzającego z wszystkimi kolejnymi etapami procesu przygotowywania oraz drukowania książki.

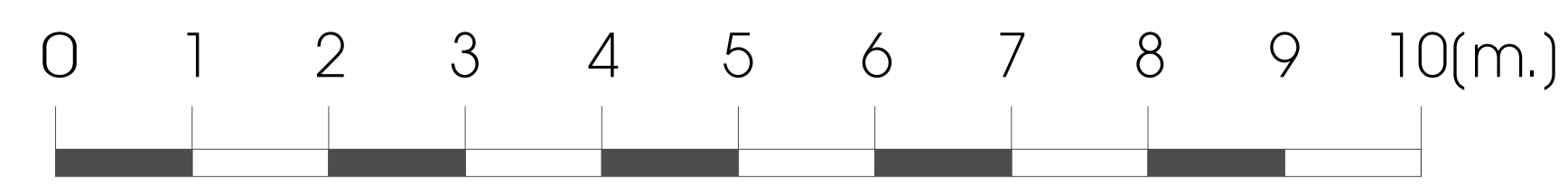
Przed wszystkim jednak zależy nam ukazaniu historii i tradycji technik drukarskich w stolicy Polski. Z tym właśnie związany jest zasadniczy zgrub całej wystawy. Chcemy zanurzyć zwiedzającego w fascynującym świecie drukarzy warszawskich doby międzywojennej. Z tego względu aranżacja ekspozycji nawiązywać będzie do modernistycznej estetyki wnętrz hali maszyn z lat 20-tych, 30-tych. Funkcjonalizm będzie oddawał atmosferę warszawskich drukarni i dodatkowo korespondował z okresem największej świetności sztuki drukarskiej w stolicy. Atmosferę miejsca stworzy też salonik stołecznych drukarzy, gdzie w sposób spersonalizowany, poprzez konkretne postaci, zwiedzający będzie mógł się zapoznać z tą dziedziną sztuki i techniki. Dzięki temu zarówno budynek muzeum, jak i aranżacja ekspozycji stałej w sposób nieszkolonyw zaprezentują również historię miejsca, w którym samo muzeum się znajduje.





Ekspozytor do prezentacji książek gazet itp.

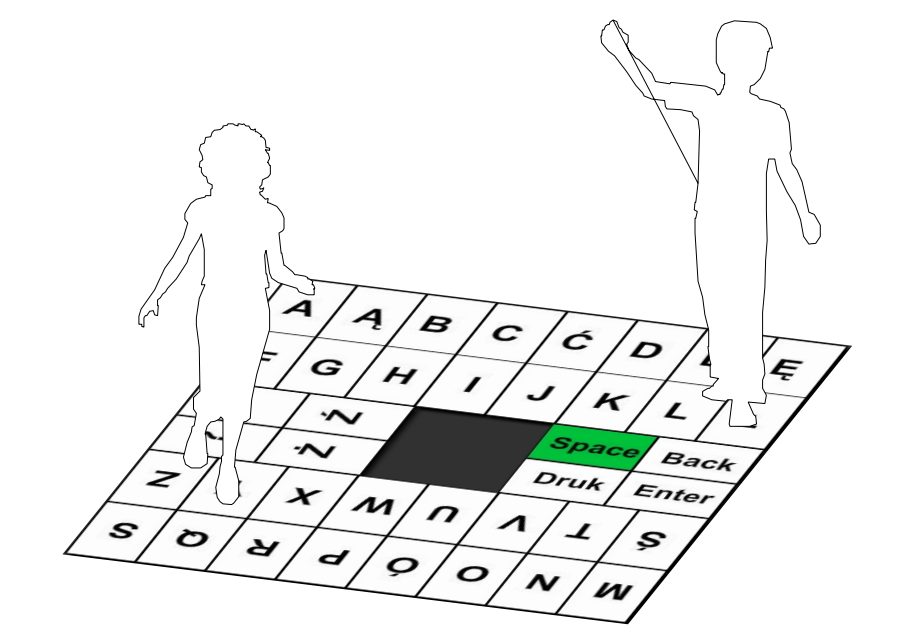
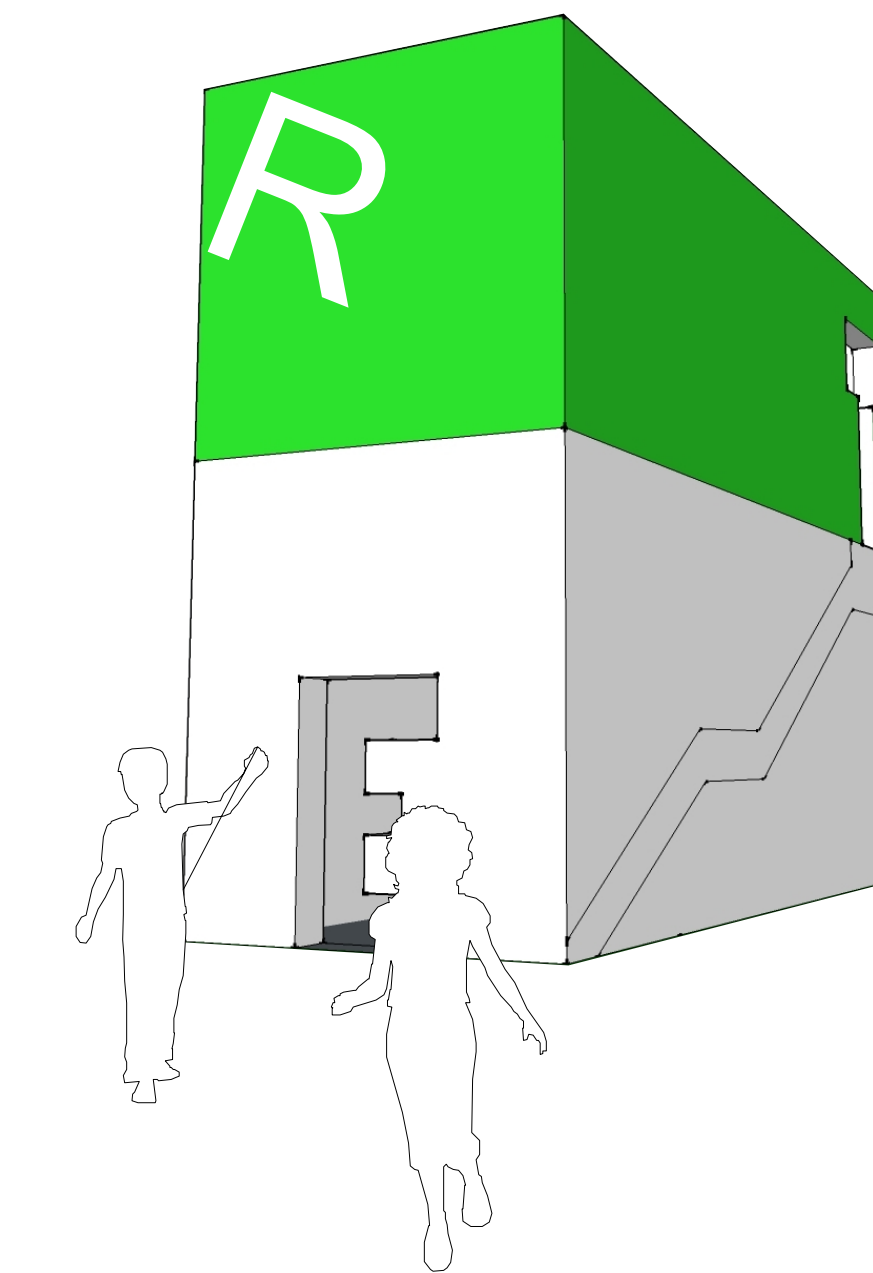
Panele do przeglądania grafiki



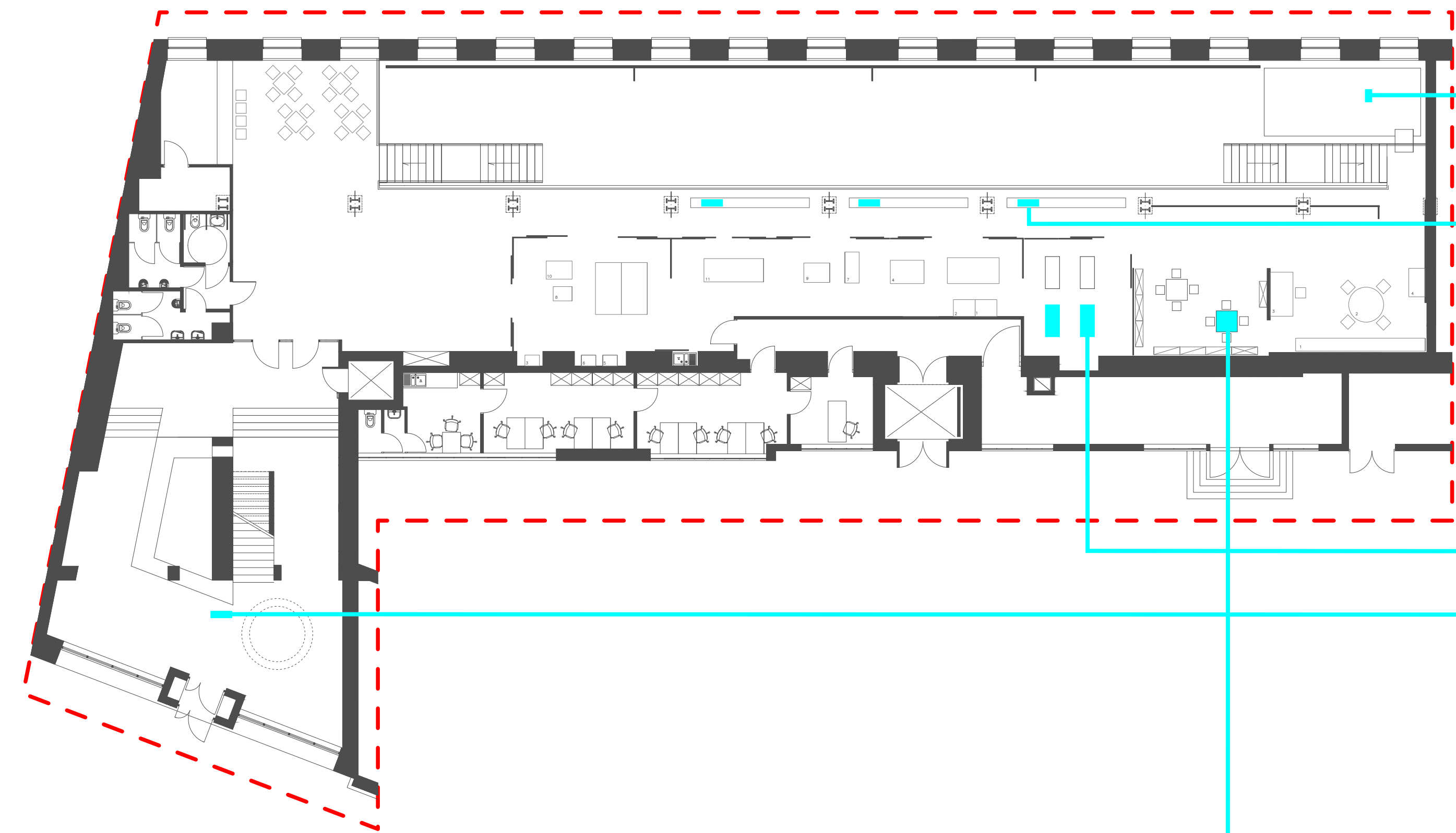
- MASZYNY DRUKUJĄCE**
- Maszyna typograficzna „Fajans” 155x300x137
 - Maszyna typograficzna „Franklinhof” 170x330x180
 - Maszyna typograficzna „Alichele & Bachman” 160x340x120
 - Maszyna offsetowa „Planeta” 170x185x290
 - Maszyna światłodrukowa 190x500x200
 - Prasa drukarska 117x160x175
 - Maszyna drukarska „Bostonica” 57x63x120
 - Maszyna drukarska dociskowa 80x110x130
 - Maszyna drukarska „Gratopress” 140x130x130
 - Prasa litograficzna 110x178x140
 - Maszyna offsetowa „Rotaprint” 75x130x130
 - Maszyna offsetowa „Roderlat” 50x100x120
 - Maszyna offsetowa „Romayer” 100x135x135
- ZECERSTWO**
- Regał zecerski drewniany 145x67x115
 - Regał zecerski drewniany 100x70x118
 - 4-5 Dwa regały metal/drewno 2x90x58x110
 - Regał zecerski metalowy 84x65x110
 - 6-7 Dwa regały zecerskie wąskie 2x 42x56x110
 - Regał na odsypek 130x80x160
 - Stół montażowy z walcami 187x73x100
 - Korektorka ręczna 105x115x105
 - 11 Korektorka do szpał linotypowych 120x50x130
 - 12 Linotyp 160x160x220
 - 13 Taster mikrotypowy 90x60x150
 - 14 Pantograf 86x75x140
 - 15 Dwa pulpity zecerskie 2x95x67x100
 - 16 Odlewarka czcionkowa ok. 200x200x200
- PRZYGOTOWALNIA**
1. Dyalpe 160x75x78
 2. Fotoskład 90x50x120
 3. Stół montażowy podświetlany 135x150x86
 4. Kamera reprodukcyjna 93x105x180
 5. Kopiorama 140x130x180
- INTROLIGATORNIA**
1. Prasa introligatorska 65x51x145
 2. Naczyce introligatorskie 160x90x75
 3. Giljyna heblówka 125x110x165
 4. Bigówka 80x66x105
 5. Falcerka 220x240x140
 6. Giljyna „Warta” 157x150x150
 7. Bigówka duża 150x100x110
 8. Zszywarka 80x68x170
 9. Zszywarka „labędziówka” 100x63x120
 10. Obijaczka 90x80x110
 11. Prasa do zloczenia 100x90x180
 12. Prasa do zloczenia „podkółka” 60x75x115



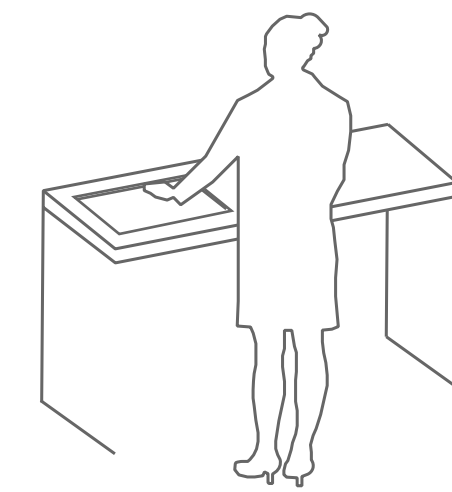
Ogródek dziecięcy
 Przestrzeń wydzielona formą dużego sześciąnu, którego wnętrze dzieli się na 2 obszary:
 1. Instalacja interaktywna podłoga z literami-klawiszami;
 2. Obszar zabaw ruchowych w przestrzeni wielkich liter, na który składają się m.in. ślizgawka z poziomu 0 na poziom -1 w tunelu wnętrza litery O, stół z miękkimi przeszkodami w kształcie litery S, drabinka w kształcie litery A z poziomem -1 na poziomie 0, huśtawka z litery U.



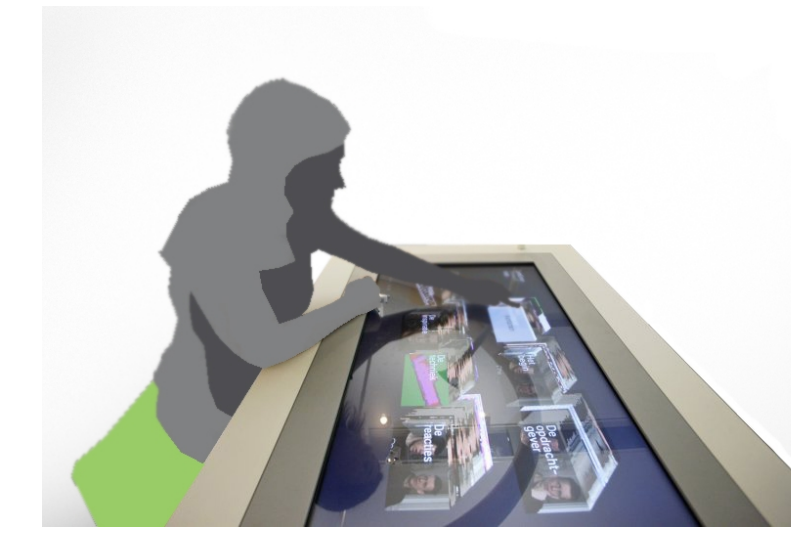
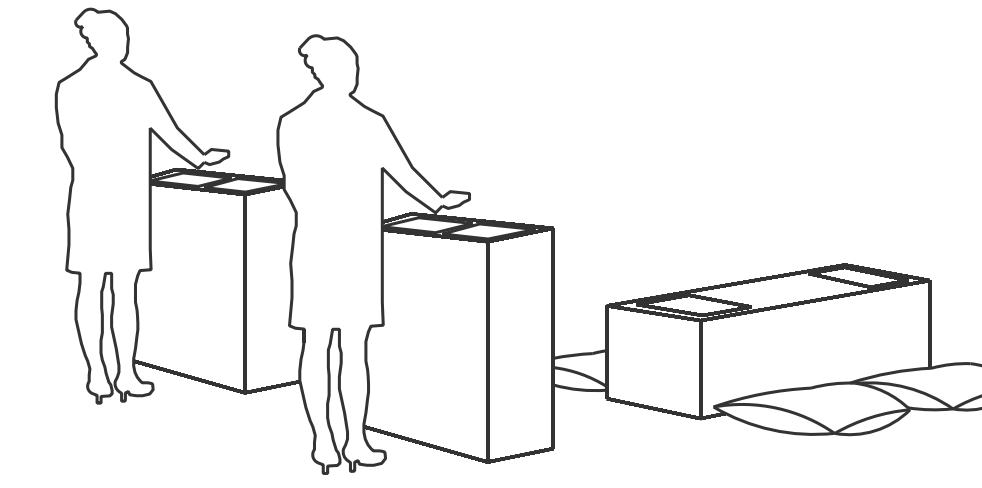
Kiosk z panelem dotykowym
 ekran LCD 32"
 stojak z ekspozycji



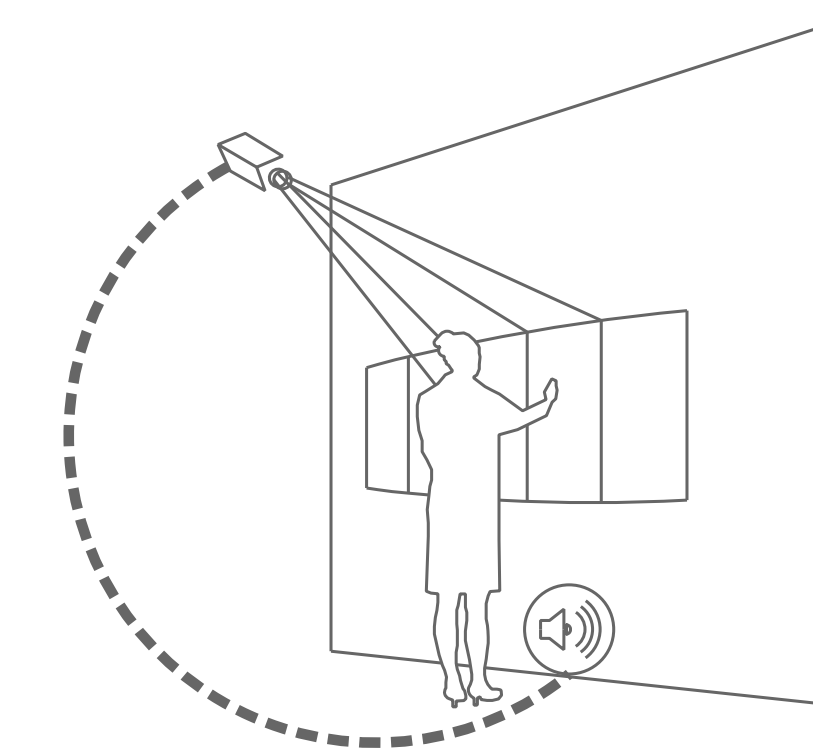
Panel dotykowy
 Wizualizacja powstawania książki, jej głównych etapów druku, składu Drukarnia Domu Prasy Polskiej Druk gazet



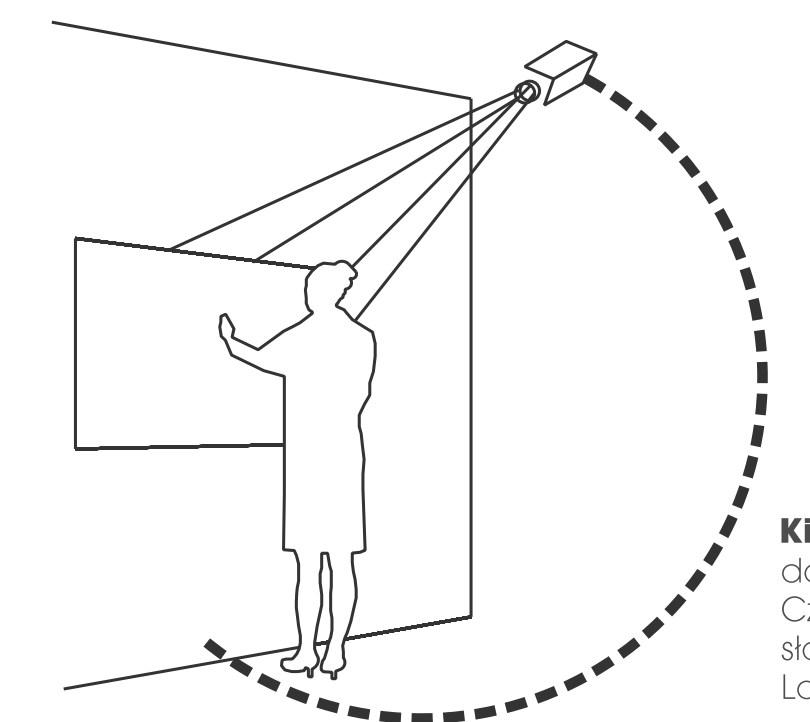
Kiosk multimedialny
 z panelem dotykowym 19", drukarka, 1 projektor z ekranem



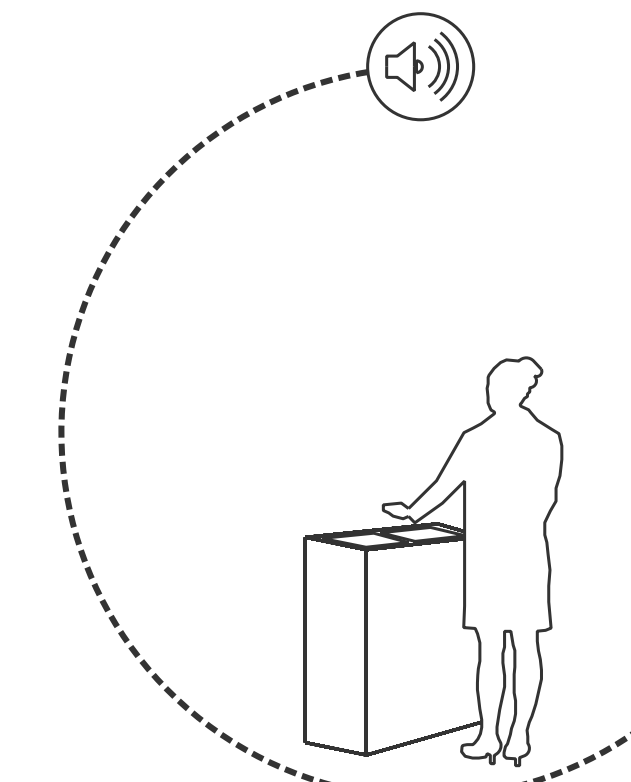
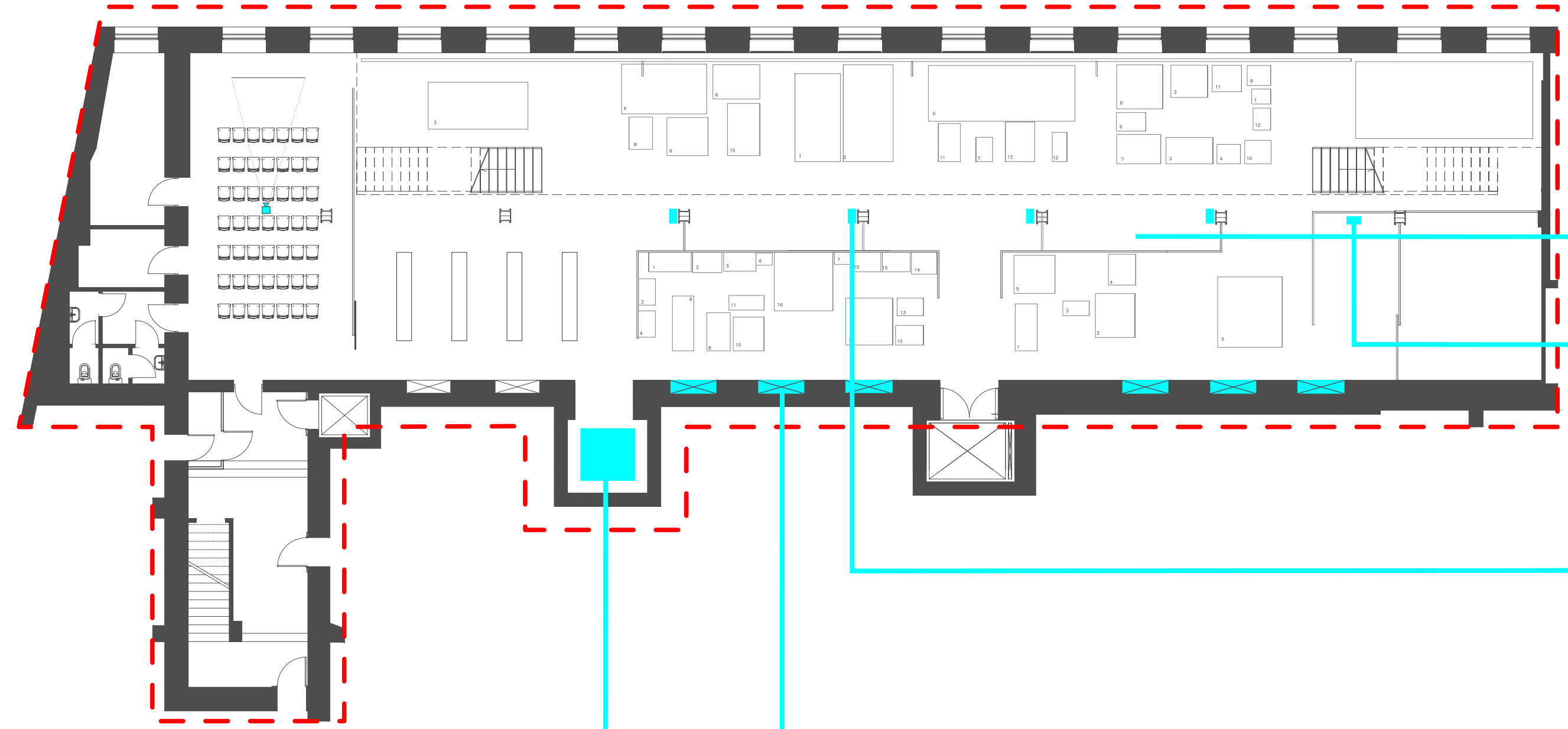
Czytelnia:
 2 stoły multimedialne każdy z 2 panelami dotykowym 17" + słuchawki, Katalog książek, e-booki



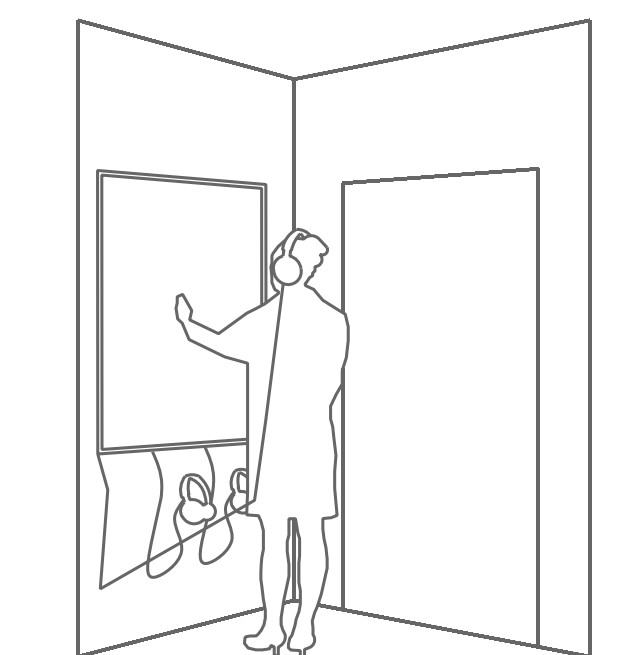
Prezentacja multimedialna drukarni warszawskich
 Ekran z projekтором, w aneksie z ich wizualizacją za pomocą animacji 2D i 3D.
 Obraz: prezentacja z infografiką i animacjami
 - dźwięk: lektor
 - efekty akustyczne+ muzyka



Kiosk multimedialny z panelem dotykowym 19"
 Części składowe książki (gra albo słowniczek pojęć) Labirynt z alfabetu

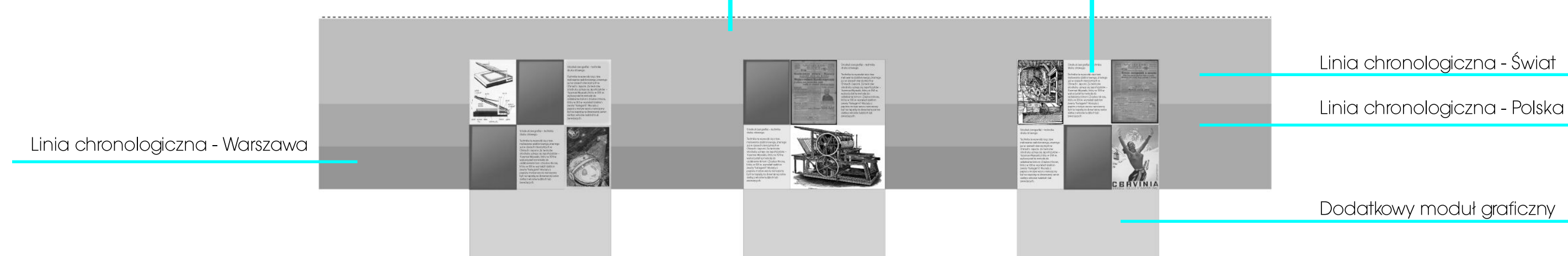


Kiosk multimedialny z panelami dotykowymi i drukarkami
 na każdym wybrane zagadnienie z historii druku, grafiki, intaligatorstwa, ornamentyki lub typografii.



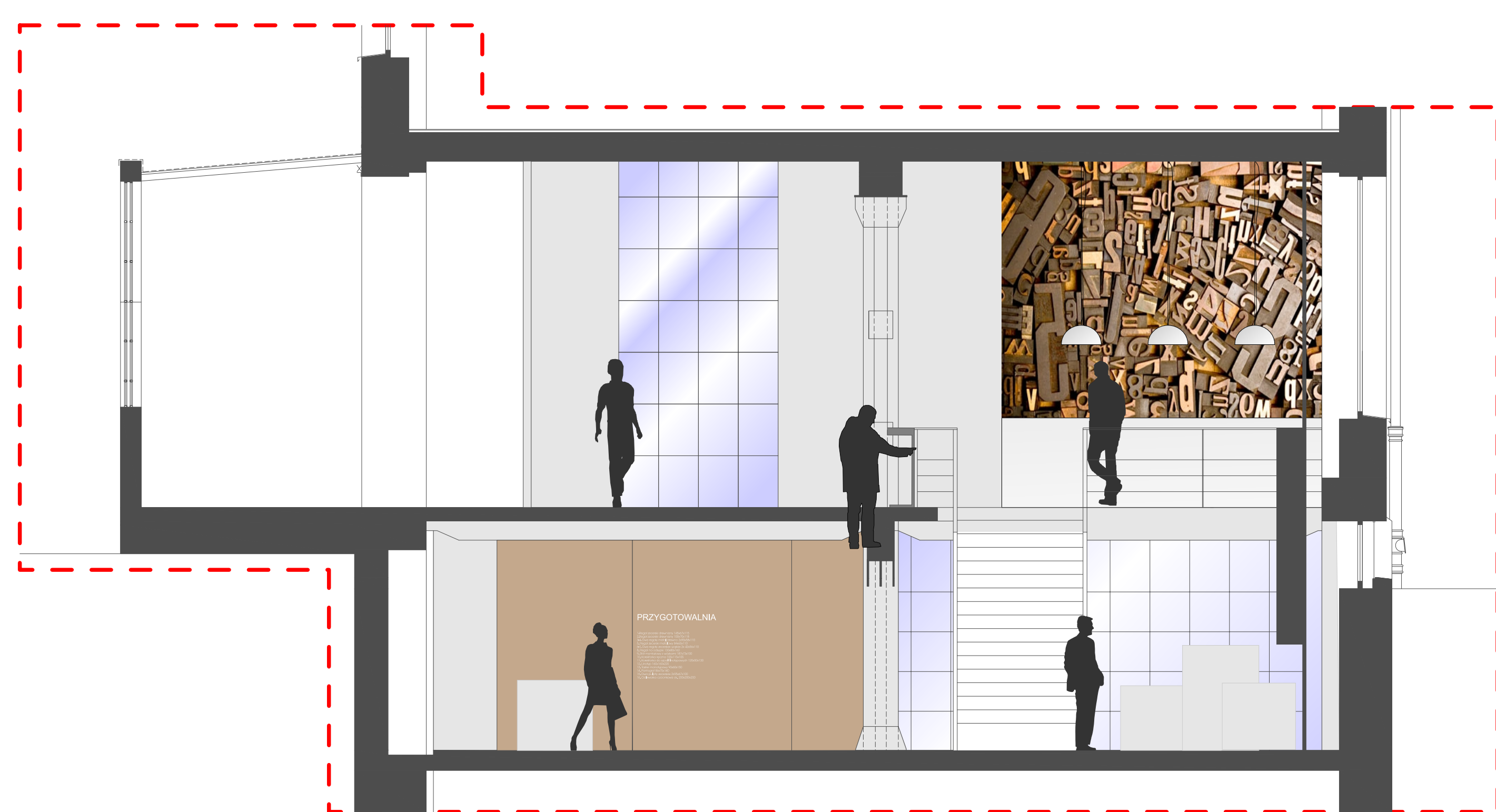
Druk warszawski
 Ekran z projekтором, w aneksie z ich wizualizacją za pomocą animacji 2D i 3D.
 Obraz: prezentacja z infografiką i animacjami
 - dźwięk: lektor
 - efekty akustyczne+ muzyka

Gabloty modułowe - opisowe/graficzne/multimedialne

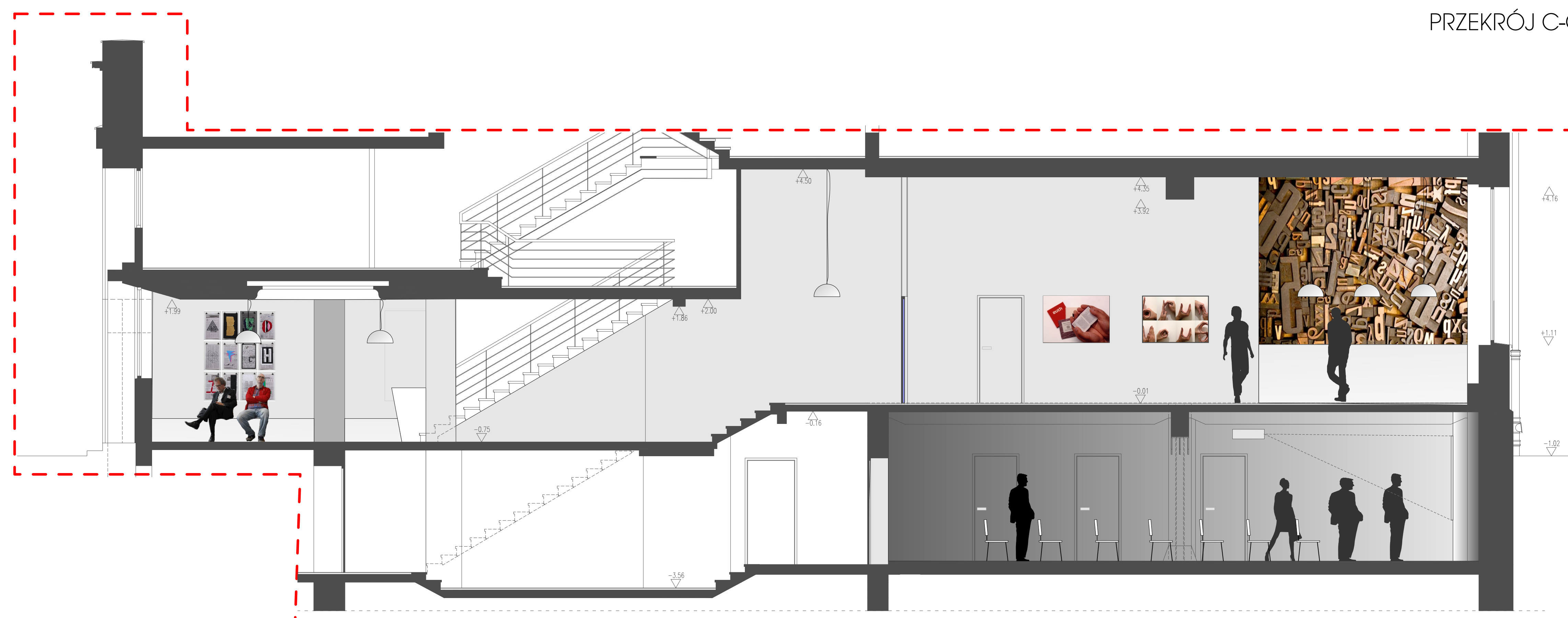




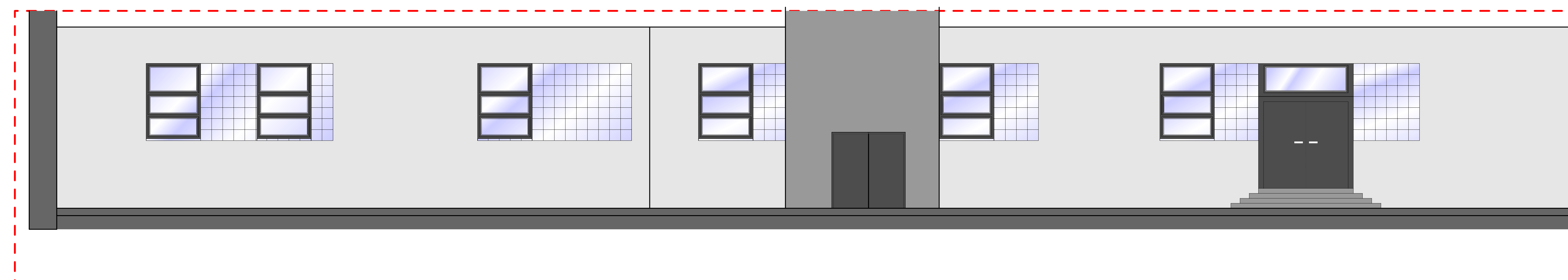
PRZEKRÓJ C-C



PRZEKRÓJ B-B



PRZEKRÓJ A-A



ELEWACJA OD STRONY DZIEDZIŃCA

Elewacja od strony dziedzińca, wielokrotnie przekształcana po wojnie, zostanie "uspokojona" poprzez wyrównanie lica ściany i wprowadzenie delikatnych, szklanych powierzchni. Zmienne zostaną okładziny terakotowe na okładziny z szarej cegły (powrót do dekoracji oryginalnej); wprowadzone też nowe podziałki okienne, które podkreślą funkcjonalistyczny charakter budynku.